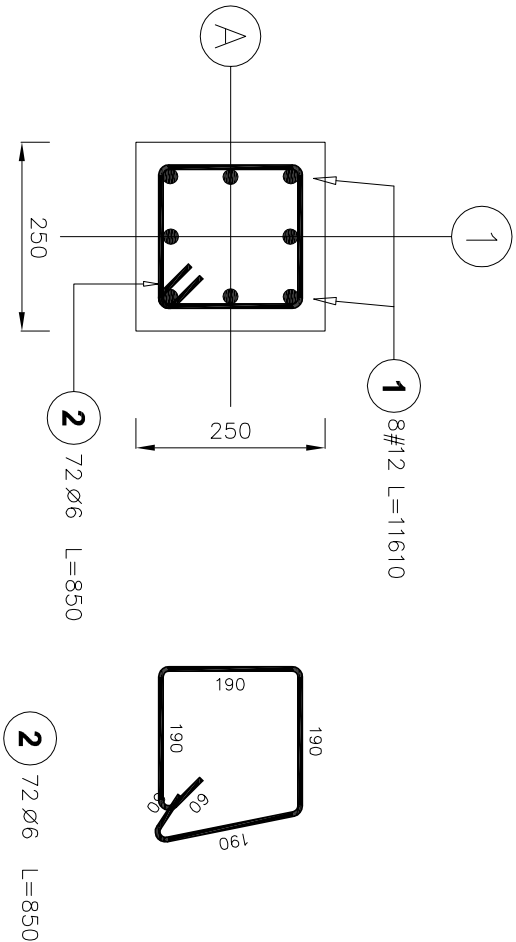


RDZEŃ POZ. 2.1.

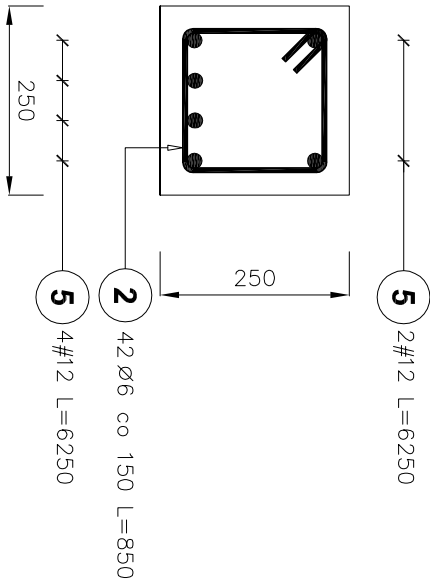
Liczba elementów : 8



WIENIEC POZ. 3.1.

Liczba elementów : 2

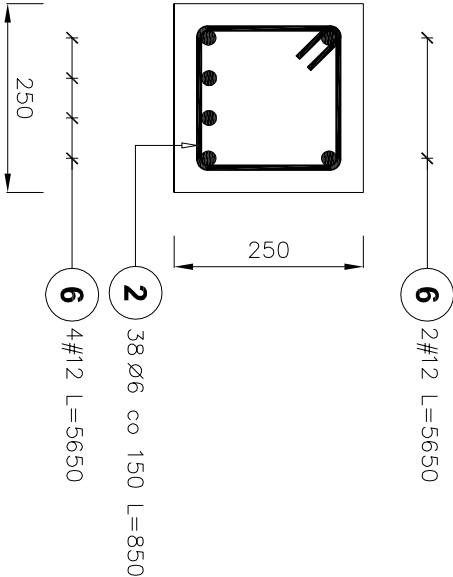
Długość wieńca : 6250 mm



WIENIEC POZ. 3.2.

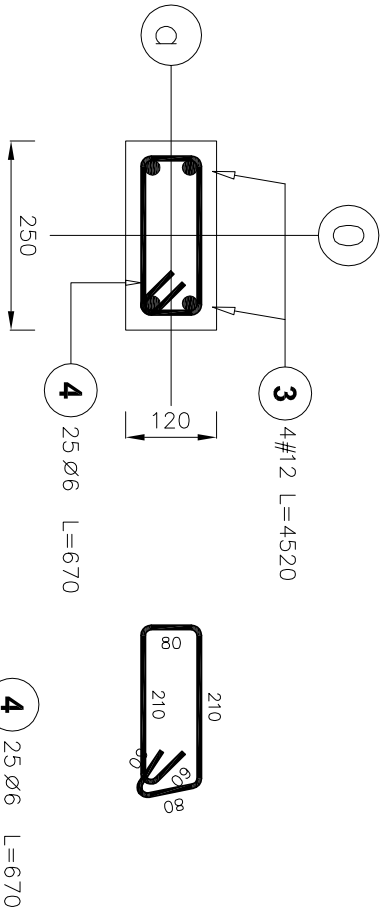
Liczba elementów : 7

Długość wieńca : 5650 mm



RDZEŃ POZ. 2.2.

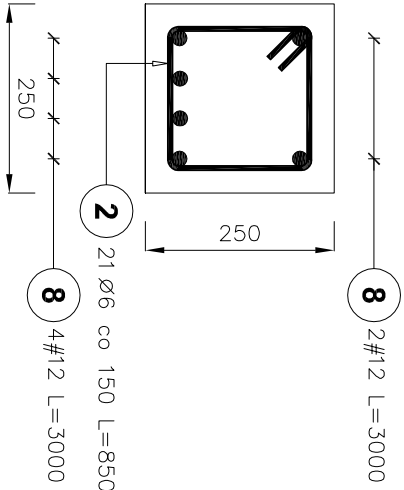
Liczba elementów : 3



WIENIEC POZ. 3.4.

Liczba elementów : 1

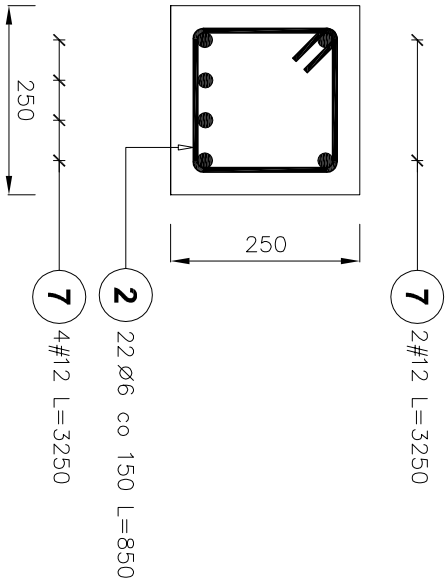
Długość wieńca : 3000 mm



WIENIEC POZ. 3.3.

Liczba elementów : 10

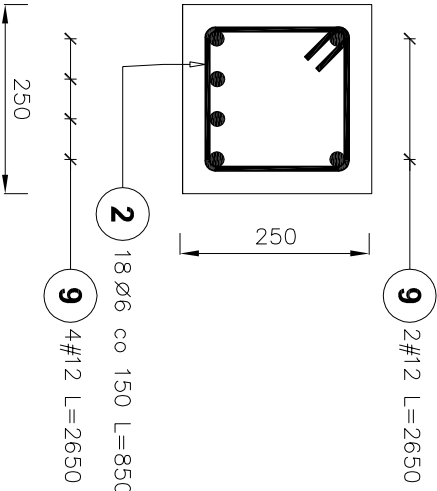
Długość wieńca : 3250 mm



WIENIEC POZ. 3.5.

Liczba elementów : 2

Długość wieńca : 2650 mm



Poz.	Stal		Długość (mm)	Liczba			Długość łączna (m)	
	Ø	#		w elementach	elementów	ogółem	A-0 Ø 6	A-III # 12
1		12	11610	8	8	64		743,04
2	6		850			1203	1022,55	
3		12	4520	4	3	12		54,24
4	6		670	25	3	75	50,25	
5		12	6250	6	2	12		75,00
7		12	3250	6	10	60		195,00
8		12	3000	6	1	6		18,00
Długość wg średnic (m)							1072,80	1085,28
Masa 1 m pręta (kg/m)							0,22	0,89
Masa łączna wg średnic (kg)							238,16	963,73
Masa łączna wg gatunku stali (kg)							238,16	963,73
Ogółem (kg)							1201,89	

UWAGI :

1. beton konstrukcyjny C25/30
2. stal A-III

<div><div><div>BM</div><div>maiechbarara@poczta.onet.pl tel. kom. 602 22 90 70</div></div><div><div>FIRMA BUDOWLANA I HANDLOWA</div><div>mgr inż. Barbara MALEC</div><div>91 - 020 ŁÓDŹ ul. Inowrocławska 5 m. 61</div></div></div>			
TEMAT : PROJEKT ZAMIENNY ROZBUDOWY, PRZEBUDOWY I ZMIANY SPOSOBU UŻYTKOWANIA BUDYNKU OŚRODKA ZDROWIA W BĘDKOWIE			
LOKALIZACJA: ul. Reymonta 8, 97-319 Będków, działki nr ew. gr. 27/0, 271/1			
PROJEKTANT: mgr inż. Barbara MALEC upr. nr 9/71-Łw			
SPRAWDZAJĄCY: mgr inż. Wojciech BINCZYK NB.IV.7342/79/98			
TYTUŁ RYS.: RDZENIE I WIENCE			
DATA: STYCZEŃ 2011 R.	SKALA: 1:10	NR. RYS.: K-07	